

# SPRINKLERTANKAR & PUMPHUS

Sprinklertankar enligt **SBF 120:8** och **FM godkända**.



Mantel i galvaniserat stål som försetts med en pulverlackering på både in och utsida för längre livslängd.

Påbyggnadsbar, möjligt att öka volymen i framtiden.

20-2700m<sup>3</sup>.

Manlucka i marknivå som standard.

Täthet – motsvarande falsad tank.

**Ingen liner!**

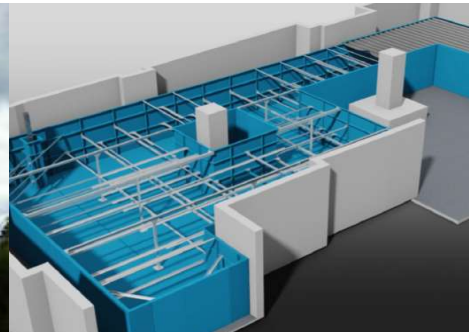
Pumphus i valbara storlekar motbyggt tanken.

Utvändig plåt och isolering, beklädnad i valbara färger.

Förenklat ingjutningssystem i fundamentet, ingen ursparing krävs, endast en ingjutningsplåt som vi monterar.



*Isolerad sprinklertank*



*Platsbyggda tankar*



*Ingjutningsstål i botten*

**Kontakta oss för mer information och offert!**